

**PROVEDENÍ**

1dílný kulový kohout, plný průtok, příruba pro připojení pohonu dle ISO 5211, schválení TA-Luft

**PROVOZNÍ TLAK**

Hrubé vákuum při jmenovitém tlaku (do +80°C)  
Při teplotách vyšších než +80°C použijte tlako-teplotní diagram

**PŘIPOJENÍ**

příruby DN 15 až DN 200  
příruby PN 16

**TEPLOTA**

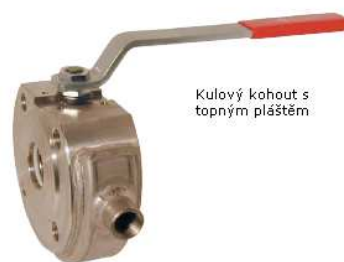
-30°C up to +160°C

**VOLITELNÉ PŘÍSLUŠENSTVÍ**

Ruční převodovka, pneumatický nebo elektrický pohon, elektrický ukazatel polohy, topný plášť, plné sedlo, příruby dle ANSI 150 Lbs, ANSI 150 Lbs nebo DIN PN 40, tělo a koule z nerezové oceli 1.4301 (AISI 304), prodloužené vřeteno, těsnění koule z PTFE s 15% skleněným vláknem nebo s uhlíkovo-grafitovým.  
Fire-safe provedení, Anti-statické provedení

**MATERIÁL**

| část            | materiál   |
|-----------------|--|
| těleso          | nerezová ocel 1.4401<br>nerezová ocel 1.4408<br>ocel C22 |
| koule           | nerezová ocel 1.4301<br>nerezová ocel 1.4401<br>mosaz    |
| těsnění koule   | PTFE   |
| těsnění vřetena | PTFE/FKM   |



Kulový kohout s topným pláštěm

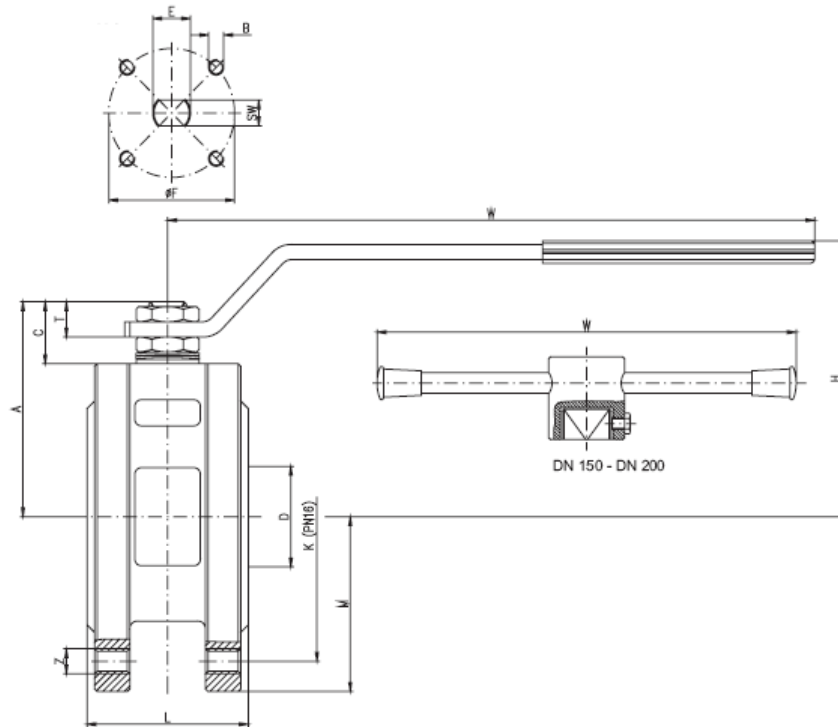
**ROZMĚRY**

| DN  | ØD  | L    | M1    | M2   | H     | A     | C    | T    | Z      | W     | SW | E  | F   | B     | Kv   | PN | kg    |
|-----|-----|------|-------|------|-------|-------|------|------|--------|-------|----|----|-----|-------|------|----|-------|
| 15  | 15  | 35   | 45    | 45   | 64,5  | 47    | 15,5 | 9    | 4xM12  | 131,5 | 7  | 10 | 32  | 4xM5  | 16,3 | 16 | 1,3   |
| 20  | 20  | 40   | 50    | 50   | 69    | 51,5  | 15,5 | 9    | 4xM12  | 131,5 | 7  | 10 | 32  | 4xM5  | 29,5 | 16 | 1,9   |
| 25  | 25  | 46   | 55    | 55   | 80,5  | 61    | 19,5 | 11,5 | 4xM12  | 174,5 | 8  | 12 | 42  | 4xM5  | 43   | 16 | 2,7   |
| 32  | 32  | 54   | 65    | 65   | 84,5  | 64,5  | 16,5 | 11,5 | 4xM16  | 174,5 | 8  | 12 | 42  | 4xM5  | 89   | 16 | 4,2   |
| 40  | 38  | 63,5 | 75    | 70   | 102,5 | 78    | 24,5 | 13   | 4xM16  | 250,5 | 10 | 16 | 50  | 4xM6  | 230  | 16 | 4,2   |
| 50  | 50  | 82   | 82,5  | 75   | 111   | 87    | 25   | 13,5 | 4xM16  | 250,5 | 10 | 16 | 50  | 4xM6  | 265  | 16 | 6,1   |
| 65  | 64  | 103  | 92,5  | 87,5 | 128   | 104,5 | 28   | 18   | 4xM16  | 321,5 | 14 | 20 | 70  | 4xM8  | 540  | 16 | 10,0  |
| 80  | 76  | 122  | 100   | 95   | 138,5 | 115   | 28,5 | 18   | 8xM16  | 321,5 | 14 | 20 | 70  | 4xM8  | 873  | 16 | 13,5  |
| 100 | 95  | 152  | 110   | 110  | 156,5 | 137   | 34,5 | 22   | 8xM16  | 381,5 | 18 | 24 | 102 | 4xM10 | 1390 | 16 | 20,9  |
| 125 | 125 | 196  | 125   | 125  | 178,5 | 159   | 34   | 22   | 8xM16  | 381,5 | 18 | 24 | 102 | 4xM10 | 1707 | 16 | 37,5  |
| 150 | 150 | 232  | 142,5 | 150  | 237   | 201,5 | 51,5 | 30   | 8xM20  | 700   | 30 | 42 | 125 | 4xM12 | 2024 | 16 | 61,5  |
| 200 | 200 | 317  | 170   | 170  | 280   | 245   | 51,5 | 30   | 12xM20 | 700   | 30 | 42 | 125 | 4xM12 | 2720 | 16 | 102,0 |

Kv-Wert (m<sup>3</sup>/h) při Δp 1 bar

1=VK3xxxxx

2=VK4xxxxx



**PŘÍKLAD OBJEDNÁVÁNÍ:** např. VK311007  
Kulový kohout, nerezová ocel, ruční ovládání, DN 50

| 1.+2. číslo produkt         | 3.+4. číslo materiál tělesa/těsnění/koule       | 5. číslo ovládání | 6. číslo volitelné příslušenství   | 7.+8. číslo připojení |
|-----------------------------|---|-------------------|------------------------------------|-----------------------|
| <b>VK=</b><br>Kulový kohout | <b>31</b> =nerezová ocel/<br>PTFE/nerezová ocel | <b>1</b> =ruční   | <b>0</b> =bez                      | <b>02</b> =DN 15      |
|                             | <b>45</b> =ocel/PTFE/<br>nerezová ocel          |                   | <b>1</b> =zesílené skleněné vlákno | <b>03</b> =DN 20      |
|                             |   |                   | <b>3</b> =plné sedlo               | <b>04</b> =DN 25      |
|                             | <b>46</b> =ocel/PTFE/mosaz<br>(pochromovaná)    |                   | <b>4</b> =topný plášť              | <b>05</b> =DN 32      |
|                             |   |                   | <b>5</b> =příruby dle ANSI 150 Lbs | <b>06</b> =DN 40      |
|                             |   |                   |                                    | <b>07</b> =DN 50      |
|                             |   |                   |                                    | <b>08</b> =DN 65      |
|                             |   |                   |                                    | <b>09</b> =DN 80      |
|                             |   |                   |                                    | <b>10</b> =DN100      |
|                             |   |                   |                                    | <b>11</b> =DN125      |
|                             |   | <b>12</b> =DN150  |                                    |                       |
|                             |   | <b>13</b> =DN200  |                                    |                       |

### TLAKO-TEPLOTNÍ DIAGRAM

